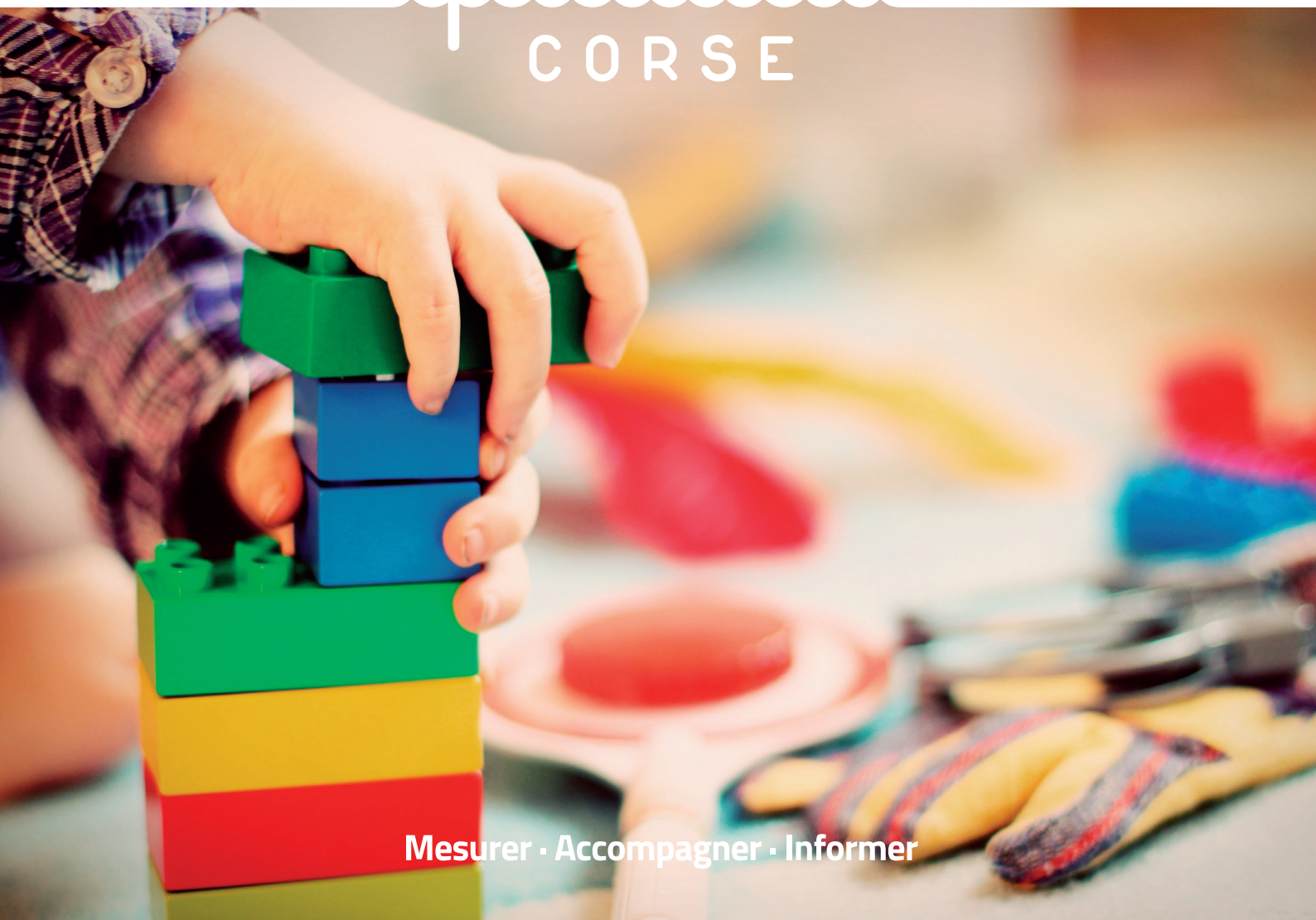


Dossier de presse

installation des premiers
capteurs CO₂ dans les crèches de
la Communauté de communes
de L'Île-Rousse-Balagne

qualitair
CORSE



Mesurer · Accompagner · Informer

Sommaire

Les premiers capteurs de CO₂ installés dans les crèches de la Communauté de commune de L'Île-Rousse-Balagne

Communiqué de presse	1
Les capteurs utilisés	2
L'opportunité pédagogique	3
L'amélioration des conditions d'accueil à plus long terme	3
Qualitair Corse s'engage à accompagner les collectivités	3



1^{er} septembre 2021

Communiqué de presse

Les premiers capteurs de CO₂ installés dans les crèches de la Communauté de communes de L'Île-Rousse-Balagne

Sollicitée par les professionnels de santé dans le cadre du contexte sanitaire actuel, la Communauté de communes de L'Île-Rousse-Balagne a souhaité s'associer à Qualitair Corse pour la surveillance de la qualité de l'air dans ses établissements accueillant du public sensible. L'installation de capteurs de dioxyde de carbone a donc débuté dans les crèches de la Communauté de communes. Ces appareils permettront d'avoir, en temps réel, des informations sur la qualité de l'air intérieur et de déterminer la fréquence d'aération nécessaire.

Des communes suivent déjà cette démarche pour une installation dans les écoles ces prochains jours.

Une convention de partenariat entre la Communauté de communes de L'Île-Rousse-Balagne et Qualitair Corse a été signée afin de permettre :

- De mettre en œuvre les obligations de surveillance réglementaires de la qualité de l'air intérieur dans les lieux recevant du public,
- Sensibiliser le personnel et les citoyens en organisant avec Qualitair Corse des actions de sensibilisation,
- Équiper les structures d'appareils de mesures permettant des évolutions comportementales en lien avec une meilleure gestion de la qualité de l'air intérieur des bâtiments.

Contact

Lieu-dit Lergie, RT 50, 20250 Corte

Tél : 04 95 34 22 90

info@qualitaircorse.org

www.qualitaircorse.org



Les capteurs utilisés

Les capteurs qui ont été sélectionnés sont paramétrés en fonction des recommandations du Haut Conseil de la Santé Publique. Concrètement, lorsque le taux de CO₂ atteint un niveau critique, le personnel enseignant et les enfants seront alertés par l'éclairage des leds indicatrices du capteur.



Version pédagogique :
L'éclairage des leds indicatrices du taux de CO₂ permet d'alerter et de sensibiliser à l'aération des pièces.

Version pédagogique avec option Datalogger:
Le capteur intègre l'enregistrement des mesures. Le logiciel associé permet la récupération et l'exploitation des données des campagnes de mesures.

- Rouge, supérieur à 1700 ppm :**
La qualité de l'air est mauvaise, il est impératif de ventiler ou d'aérer.
- Orange, entre 1000 et 1700 ppm :**
La qualité de l'air est moyenne, il est conseillé de ventiler.
- Vert, inférieur à 1000 ppm :**
La qualité de l'air est correcte.

Capteurs CO₂ mis en place dans les crèches de la Communauté de communes de L'Île-Rousse-Balagne
(Source : Pyrescom)



Fonctionnalités des capteurs CO₂ mis en place (Source : Pyrescom)

L'opportunité pédagogique

La mise en place de ces capteurs sera aussi l'occasion pour les équipes de Qualitair Corse de sensibiliser le jeune public à l'importance de la qualité de l'air intérieur, qui rappelons-le, est 5 à 10 fois plus pollué que l'air extérieur.

L'amélioration des conditions d'accueil à plus long terme

Mis en lumière par la crise sanitaire, les capteurs CO₂ pourraient être déployés à plus long terme dans les établissements scolaires. En effet, des études ont démontré que le gain sanitaire est significatif : « Au-delà de 1.000 ppm, les capacités cognitives des personnes commencent à être affectées. La concentration diminue et les maux de tête surviennent. » ([Source : CNRS](#)), d'après une enquête de l'Observatoire de la qualité de l'air intérieur datant de 2018, dans 36% des écoles maternelles et élémentaires on trouve au moins une classe où le taux de CO₂ se situe autour de 1700 ppm.

Qualitair Corse s'engage à accompagner les collectivités

Qualitair Corse, qui a pour mission d'accompagner les collectivités, s'est équipé de capteurs afin de les mettre à disposition des collectivités lorsqu'ils en émettent le besoin. C'est précisément le cas d'une des collectivités membre de la structure : la Communauté de communes de L'Île-Rousse-Balagne. L'objectif ici est d'équiper les crèches dès la rentrée, avant une généralisation dans tous les établissements scolaires du territoire dans les prochaines semaines.

L'observatoire oeuvre dans une logique d'aide à la décision auprès des collectivités territoriales, et a la capacité d'accompagner et évaluer les actions menées pour améliorer la qualité de l'air.



Mesurer · Accompagner · Informer